



CATÁLOGO 2026
BOMBEROS



Destellantes R65 | R10 Flash-Beacons

R65
AUTORIZADO
EN
CARRETERA
IP67

EMC
R10
approval

LED

12/24 V



Con selector 26 secuencias

180 x 200 x 40 mm

● FA520002B

Magnético | 96W, 32 LED x 3W

Con interruptor en enchufe mechero

R65
AUTORIZADO
EN
CARRETERA

EMC
R10
approval

LED

12/24 V



Destellante

Altura total 140 mm

Ø 112 mm

● FA520006-B

Poste DIN | 27W, 18 LED x 1,5W

R65
AUTORIZADO
EN
CARRETERA

EMC
R10
approval

LED

12/24 V



Destellante

Altura total 149 mm

Ø 154 mm (base)

● FA101320

Base 3 tornillos | 128 LED

R65
AUTORIZADO
EN
CARRETERA

EMC
R10
approval

LED

10/30 V



Flash

Altura total 168 mm

Ø 142 mm (base)

● FA101322

Base 3 tornillos y Magnético

Con enchufe mechero

Luces estroboscópicas | Strobe lights

R65
AUTORIZADO
EN
CARRETERA

EMC
R10
approval

LED

12/24 V



21 secuencias

110 x 54 x 17 mm

● FA410011AB

80W, 16 LED x 5W

R65
AUTORIZADO
EN
CARRETERA

EMC
R10
approval

LED

12/24 V



21 secuencias

130 x 36 x 17 mm

● FA410012AB

60W, 12 LED x 5W

R65
AUTORIZADO
EN
CARRETERA

EMC
R10
approval

LED

12/24 V



26 secuencias

110 x 36 x 17 mm

● FA410010B

20W, 4 LED x 5W

R65
AUTORIZADO
EN
CARRETERA

EMC
R10
approval

LED

12/24 V



26 secuencias

130 x 54 x 17 mm

● FA410013B

60W, 12 LED x 5W





Puentes luminosos R-65 y R-10 | R-65 / R-10 Lightbars



LED
12/24 V

IP67
6+1 secuencias

1200 x 270 x 90 mm

- FA521015B 480 Leds.
 - ● FA521015AB 480 Leds
- Mando incluido



LED
12/24 V

IP67
6 secuencias

1520x 270 x 90 mm

- FA521016B 300 Leds
- Mando incluido



LED
12/24 V

1400 x 210 x 90 mm

- FA520052

12/24V | 8 modulos LED, Altavoz/Sirena y 4 luces trabajo(2 frontales + 2 laterales)



FA520055 12V

Sistema de control Altavoz/Sirena, puente y luces trabajo



FA520056 24V

Sistema de control Altavoz/Sirena, puente y luces trabajo



110hm
150W
IP56
115dB

FA520057 12V/24V

Altavoz/Sirena Universal independiente



FA105207

Sistema control con mando a distancia

ILUMINACIÓN ESPECIAL | SPECIAL LIGHTING

Bomberos



Faros de trabajo | Work headlights



LED
10/110 V



LED
10/30 V

Carretillas y varios

IP67

108 x 108 x 65 mm

IP69K

106 x 107 x 33 mm

○ FA503190

3.500 lumens | 48W, 16 LED x 3W

○ FA503151

2.300 lumens | 22W



LED
12/80 V



LED
10/30 V

Con interruptor
soporte giratorio y asa

IP69K

215 x 116 x 60 mm

Con interruptor
soporte giratorio y asa

IP67

125 x 213 x 92 mm

○ FA503176

2.000 lumens | 27W

○ FA503177

3.900 lumens | 45W, 9 LED x 5W

Magnético o tornillo y con conector mechero.



LED
12/24 V



LED
10/36 V

Multifunción:
○ 100% Luz blanca
○ 50% Luz blanca
○ Flash blanco
● Flash ámbar

4 secuencias

Con interruptor y asa

IP67

105 x 201 x 105 mm

IP67

108 x 168 x 50 mm

● ○ FA503193LED-BAT

1.200 lumens | 9W, 9 LED x 1W

Magnético con batería recargable y asa

Con cargador de red y de mechero

FA503188

2.025 lumens | 27W, 9 LED x 3W

Con interruptor





LASER



LED
9/32 V

IP69K

176 x 185 x 74 mm

FA503170

Faro de trabajo LED con haz de luz laser
7.800 lumens | 48W Leds + 40W Laser



LED
9/32 V



Con interruptor

Carretillas y varios



LED
10/80 V

Ver P. 360
FA201566

IP67

152 x 141 x 115 mm

IP67

125 x 95 x 50 mm

FA503186

8.000 lumens | 100W, 20 LED x 5W

FA503187

Faro de trabajo
2.880 lumens | 26W, 26LED x 1W



IP68

231 x 54 x 46 mm

LED
10/30 V



FA503312

Faro Marcha Atrás e iluminación lateral y trasera
1.600 lumens | 18W, 18 LED x 1W Homologado R-23



Avisadores acústicos de marcha atrás | Reversing alarms



12/80 V



127 x 78 x 68 mm

FA101149-B

Avisador Marcha Atrás Obra Pública
107 decibelios

IP65



CATERPILLAR

183 x 83 x 99 mm

FA101151-B 12/24 V

97-115 dB | Regulable



IP67

102 x 89 x 43 mm

FA220204 9/80 V

82-102 dB | Con luz indicadora estroboscópica

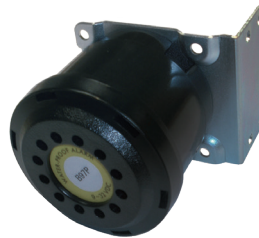


IP67

102 x 68 x 36 mm

FA220206 12/80 V

Doble sonido 82-107 dB

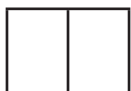


IP64

FA101148 9/32 V

110 dB



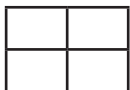


Homologado



FA511044 10/32 V

- Kit monitor con cámara y cableado 20 m.
 - Monitor color 7" HD Alta Resolución
 - Pantalla divisible (Hasta 2 cámaras)
 - Cámara HD a color con micrófono
 - Cámara visión nocturna 18 LED
 - Grabación a tiempo real en tarjeta micro SD (no incluida)
- Posibilidad de conectar hasta 2 cámaras



Homologado



FA511045 10/32 V

- Kit monitor con cámara y cableado 20 m.
 - Monitor color 9" HD Alta Resolución
 - Pantalla divisible (Hasta 4 cámaras)
 - Cámara HD a color con micrófono
 - Cámara visión nocturna 18 LED
 - Grabación a tiempo real en tarjeta micro SD (no incluida)
- Posibilidad de conectar hasta 4 cámaras



FA511053 12 V

Batería recargable para cámaras



Homologado



FA511051 12/24 V

Kit sistema visión 360° con 4 cámaras y centralita de control para conectar en monitor.

Imagen con recreación 3D del entorno.

10 vehículos disponibles para mayor personalización.

Mando inalámbrico IR para control.

Botón para cambio rápido modo cámara

Toma USB y Ranura micro SD para almacenar grabaciones.

El kit incluye 4 cámaras de gran angular, centralita, mando y cableados necesarios.

Salida de video ajustable para adaptarse a cualquier monitor.

Se incluye un set de bandas de calibración, para ajustar la configuración y posición de las cámaras.



SUPERFICIES RÍGIDAS V-23

3M



● FA101191-A3M
Rollo de 50 m.

50 mm

3M



○ FA101191-B3M
Rollo de 50 m.

50 mm

3M



● FA101191-R3M
Rollo de 50 m.

50 mm

SUPERFICIES CURVAS Y LONAS V-23

3M



● FA101191-A3ML
Rollo de 50 m.

50 mm

3M



○ FA101191-B3ML
Rollo de 50 m.

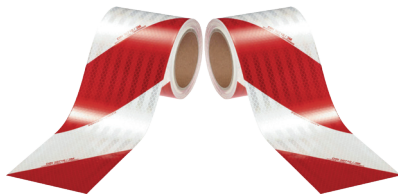
50 mm

3M



● FA101191-R3ML
Rollo de 50 m.

50 mm



Kit 2 unidades

140 mm

FA101209

Rollos de 9 m. | Adhesivo | V-2



Juego 2 placas

565 x 132 mm

FA101173 Aluminio



400 x 100 mm

FA101198 Izq.

FA101199 Dch.

Adhesivo



FA101192-9

Cono tráfico | Goma dura



FA101192-8LED

Linterna antideflagrante LED



FA101192-7LED

Linterna LED





2 POLOS



FA680400 6/24 V
Clavija 2 polos



FA680400JA 6/24 V
Clavija 2 polos
Con adaptador



FA681100 12/24 V
Base 2 polos



FA681109 12/24 V
Base enchufe clavija
Universal y para rotativos



FA200620 6/42 V
Clavija 2 polos | (DIN 14690)



FA200623 6/42 V
Base 2 polos | (DIN 14690)

3 POLOS



FA200621 6/24 V
Clavija 3 polos



FA200624 6/24 V
Base 3 polos

4 POLOS



FA200622 6/24 V
Clavija 4 polos | (DIN 72575)



FA200625 6/24 V
Base 4 polos | (DIN 72575)



TOMAS DE CORRIENTE PARA REMOLQUES Y GÓNDOLAS



Ø 70 mm

FA340050

Interconexión espiral con 2 clavijas
2P/24 V (300 A) | Longitud de trabajo 4 m.



Ø 70 mm

FA340051

Espiral suelta bipolar a batería
2P/24 V (300 A) | Longitud de trabajo 4 m.



FA340052

Clavija
2P/24 V (135 A)



FA340049

Base tapón roscado
2P/24 V (135 A)

135A
24V



FA340058

Clavija con 2 pines macho

135A
24V



FA340053

Base con 2 pines hembra



FA340060

FA340060-6. Cable 6m
Pinzas con clavija bipolar a batería
2P/24 V (300 A) | Cable 4 m.



Ø 70 mm

FA340040

Interconexión espiral con 2 clavijas hermafroditas
2P/24 V (175 A) | Longitud de trabajo 4 m.

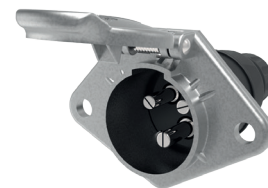
25A
24V



FA340062

Clavija con 3 pines hembra. Toma corriente suplementaria plataforma elevadora

25A
24V



FA340061

Base con 3 pines macho. Toma corriente suplementaria plataforma elevadora

50A
12/24V
ISO25981



FA340063

Clavija 12/24 V 7 pines hembra. Sistema carga monitor electrónico plataforma elevadora

50A
12/24V
ISO25981



FA340064

Base 12/24 V 7 pines macho. Sistema carga monitor electrónico plataforma elevadora





FA200757

Clavija porta hembras
Intensidad 80A



FA200755

Base porta machos
Intensidad 80A



FA200759

Asa para clavija FA200757
y base FA200755



FA200760

Clavija porta hembras
Intensidad 160A



FA200761

Base porta machos
Intensidad 160A



FA200765

Asa para clavija FA200760
y base FA200761



FA200763

Clavija porta hembras
Intensidad 320A



FA200764

Base porta machos
Intensidad 320A



FA200765

Asa para clavija FA200763
y base FA200764

CLAVIJAS HERMAFRODITAS

Para Carretillas, vehículos eléctricos y otras aplicaciones



FA200766

50A | Sección 10 mm²



FA200767

175A | Sección 50 mm²



FA200768

350A | Sección 95 mm²



FA200769

Asa para Clavija hermafrodita
50A



FA200770

Asa para Clavija hermafrodita
175A



FA200771

Asa para Clavija hermafrodita
350A



faycom
www.faycom.es

FABRICACIÓN Y COMERCIALIZACIÓN DE SISTEMAS Y
SUS COMPONENTES DE ILUMINACIÓN, SEÑALIZACIÓN
Y SEGURIDAD, PARA TODO TIPO DE VEHICULO DE
SERVICIOS, INDUSTRIALES, AGRÍCOLAS Y
COMERCIALES, RECOGIENDO CADA UNA DE
SUS NECESIDADES.

NOS INSPIRAMOS EN TUS NECESIDADES
PARA ESTABLECER NUESTROS COMPROMISOS